

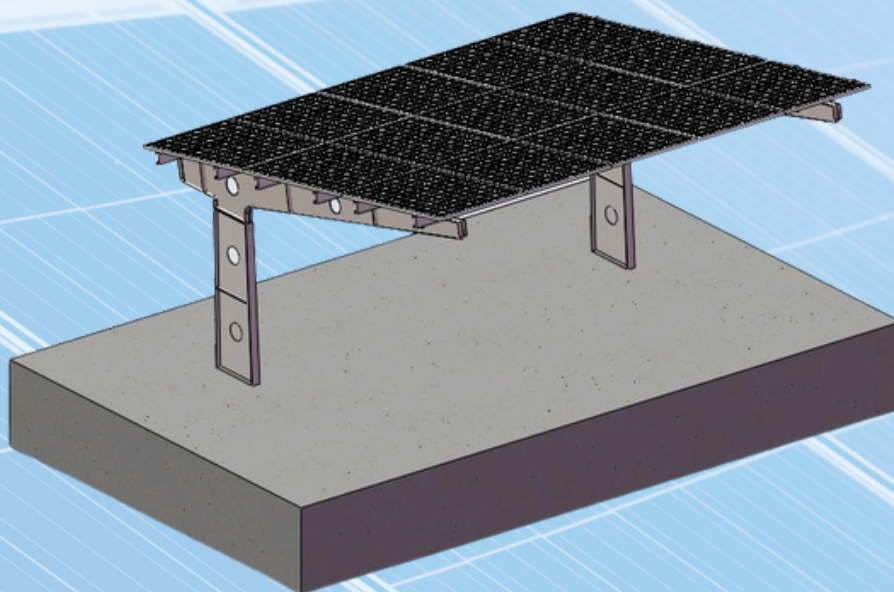


MANUAL DE INSTALARE

CARPORT



Manual de instalare pentru carport din oțel



Catalog

I. Prezentarea produsului	1
II. Unelte și echipamente de instalare.....	1
III. Piese de Schimb.....	2
IV. Instrucțiuni de instalare	3
1. Instalare grinda	3
2. Instalare sine.....	6
3. Instalare Panouri	7
V. Note de instalare	8
1. Instrucțiuni de sigurnata	8
2. Note privind elementele de fixare din oțel inoxidabil .	8
Note dupa terminarea lucrării	8

I. Descriere produs

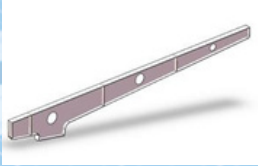
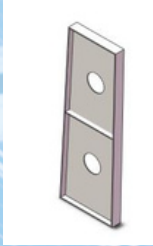
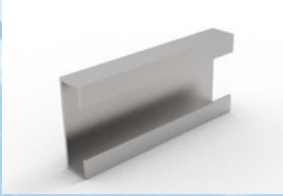




Sistemul de carport din oțel este un sistem nou de suport pentru carporturi fotovoltaice, care este, de asemenea, o combinație de oțel carbon și aluminiu. Metoda de instalare unică grinzile și șinele specifice pentru suportul de încărcare nu numai că întăresc structura generală a sistemului, dar sunt și ușor de instalat. Componentele de design de înaltă calitate, împreună cu o varietate largă de accesorii, fac din acesta o soluție eficientă pentru proiecte de inginerie la scară mare.

Vă rugăm să citiți manual cu atenție înainte de instalare!

II. Unelte și echipamente de instalare

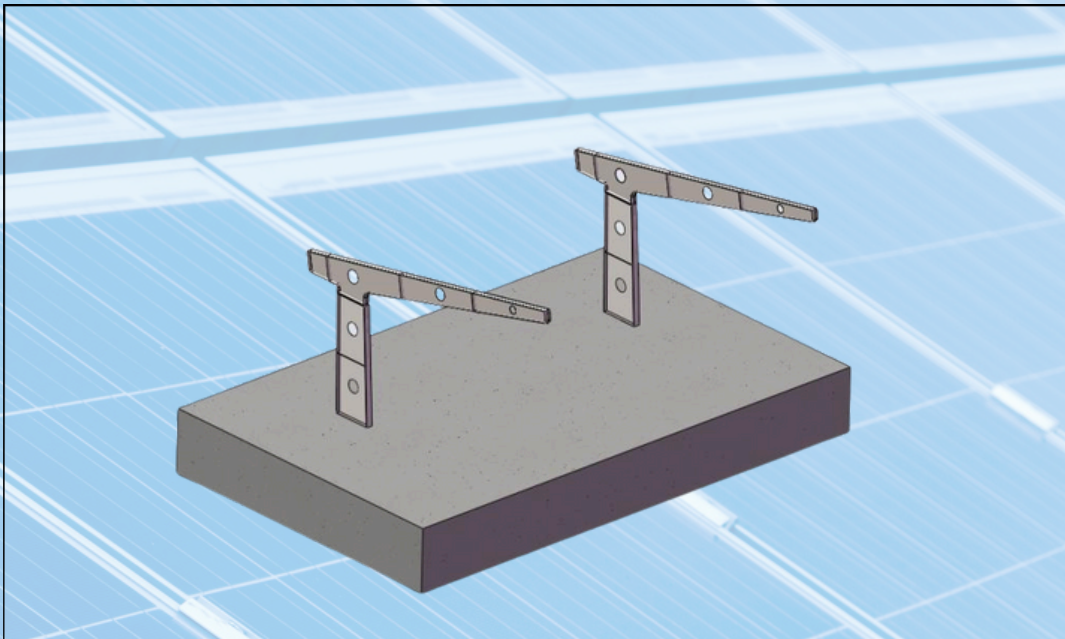
				
Cheie hexagonală de 6 mm	Infiletanta ST6.3\M8\M12	Ruleta	Instrumente de scris	Bit 5-16mm
				
Cheie dinamometrică M12-M16	Sfoara	Cheie reglabila	Cheie tubulara	Masina mica de ridicare sau macara

III. Piese

Piese			
1	2	3	4
			
Grinda	Kit picioare	Sina C	Conector sina C
5	6	7	8
			
Clema capat	Clema mijloc	Clema sina	

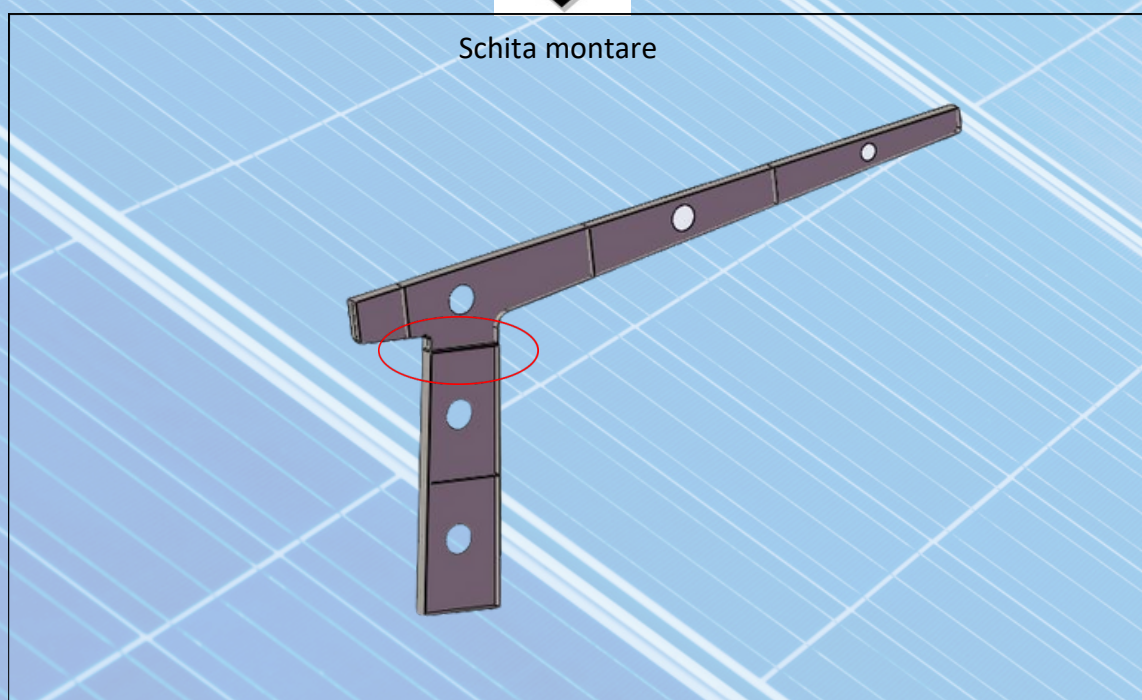
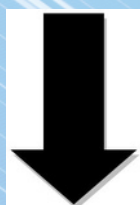
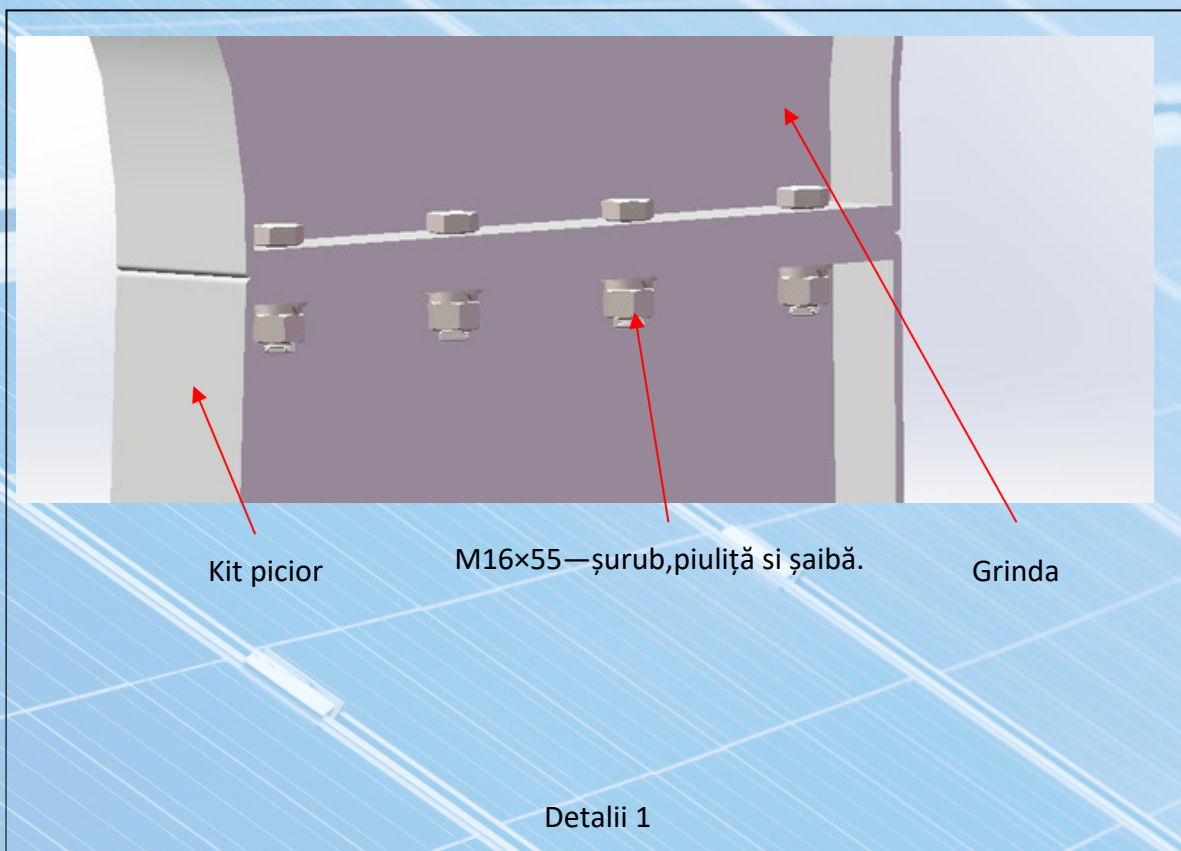
IV. Instrucțiuni de instalare

1. Instalare grinda

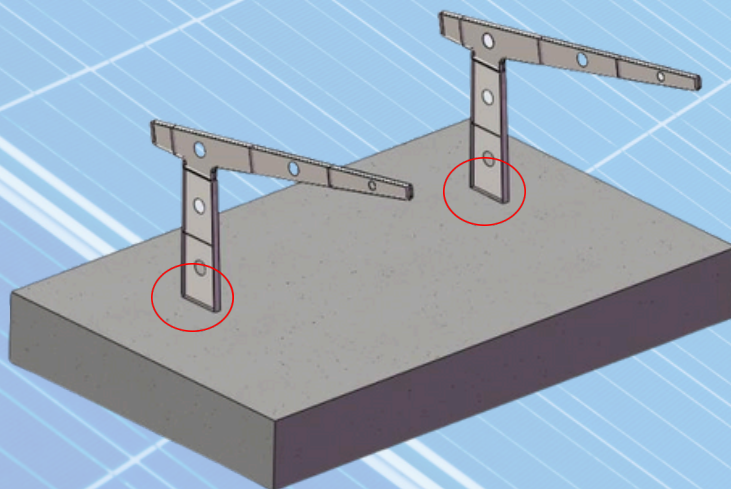
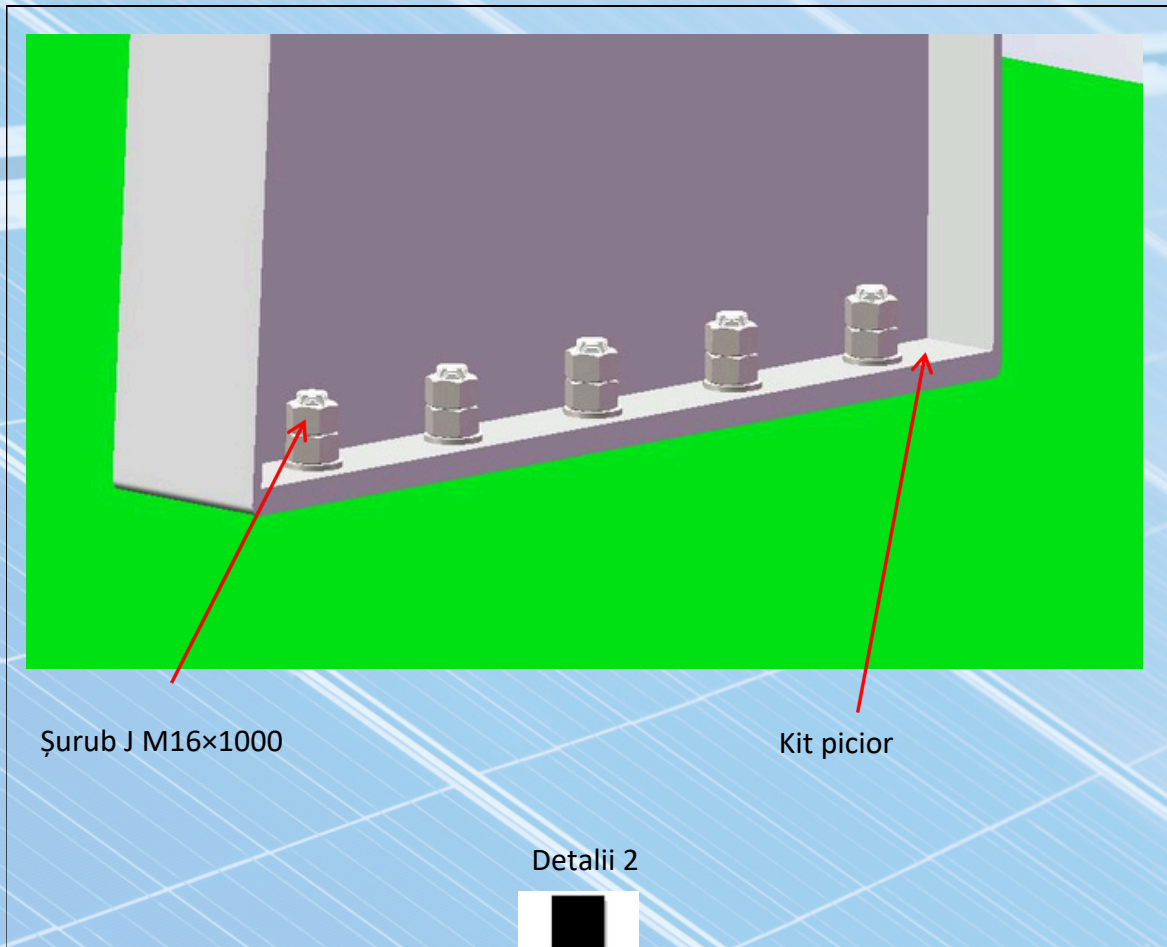


Conform planului de construcție, turnați în prealabil fundația de ciment la (în timp ce realizați fundația de ciment, montați prealabil șuruburile încorporate / șuruburile J în fundația de ciment). Este necesar să vă asigurați că găurile pentru șuruburile bazei fixe sunt aliniate și la aceeași înălțime, apoi montați picioarele pe fundația de ciment și fixați-o cu șuruburi și piulițe.

1.1 Conector pentru grindă și kit pentru picioare

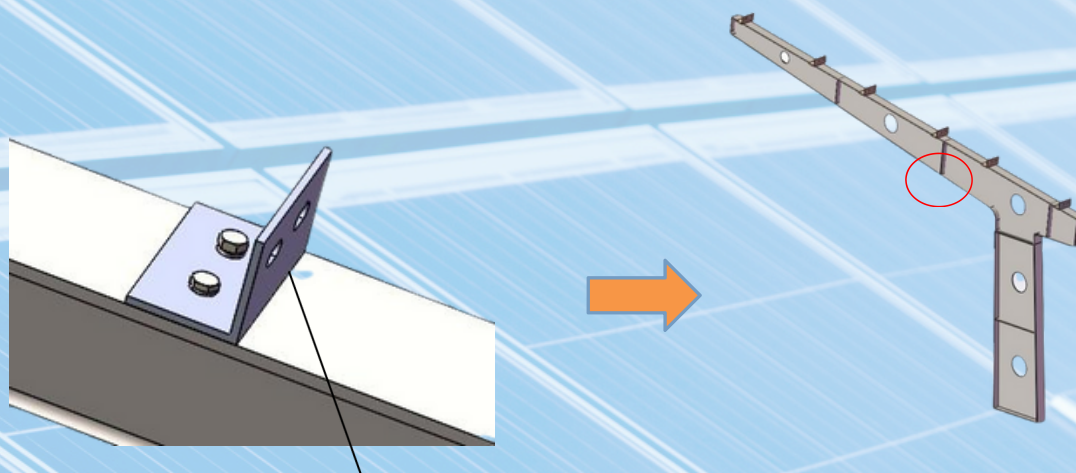


1.2 Fixați structura de asamblare a carportului, transportați structura de asamblare a carportului cu ajutorul unei mașini de ridicare, apoi aliniați-o cu solul și introduceți șuruburile încorporate, fixând strâns.



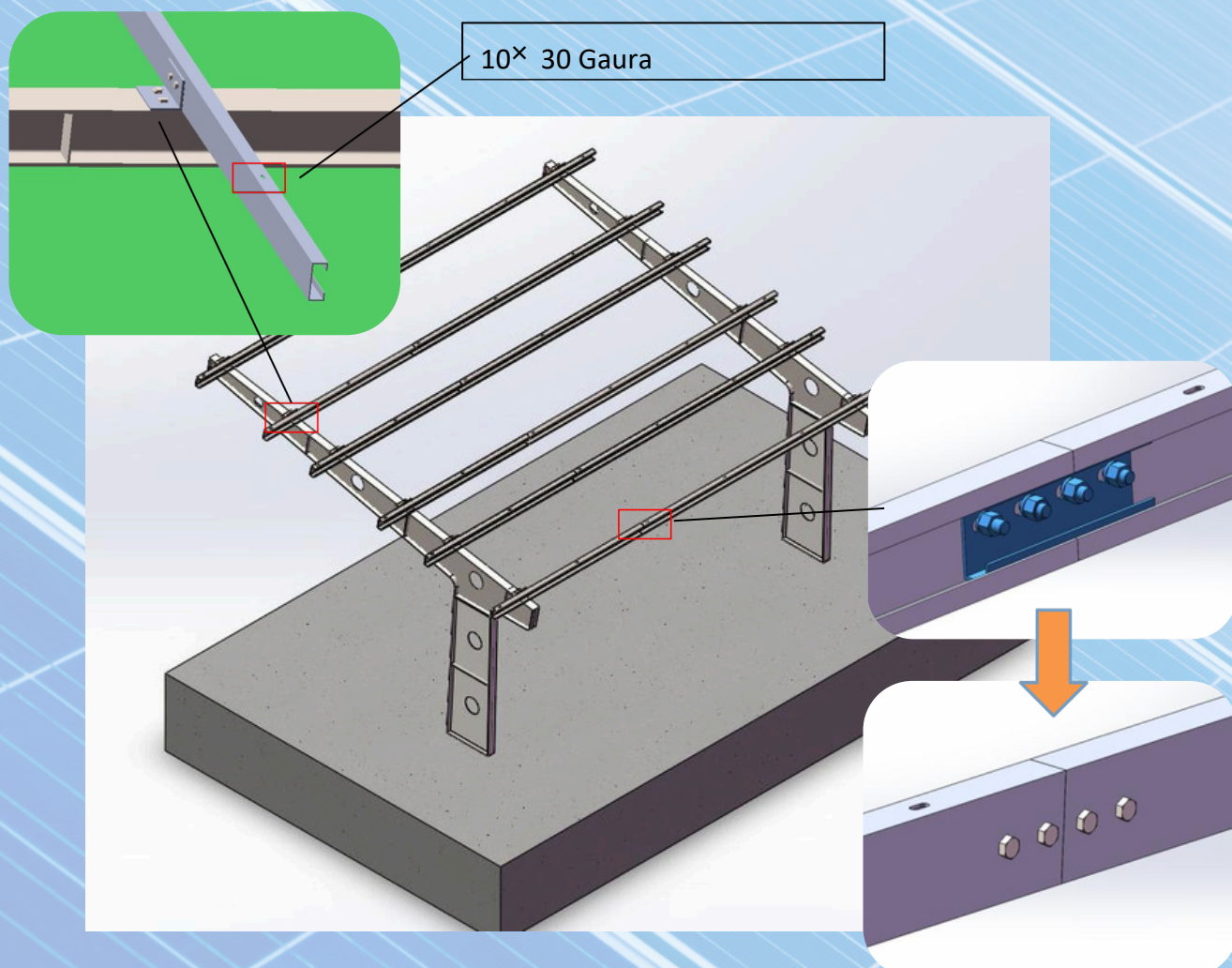
2. Instalarea Șinelor

2.1 Instalați clema șinei carport în ordine conform deschiderilor de pe partea superioară a grinzii (conform figurii).



Clema sina

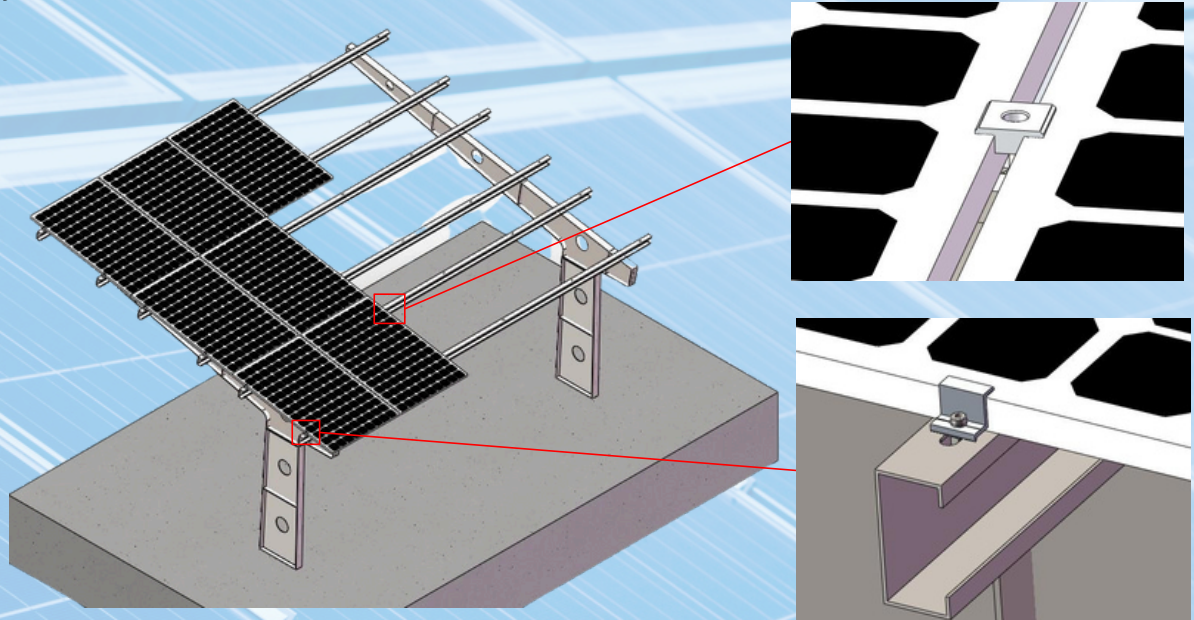
2.2 Sina și clema de sina se prind cu șurub



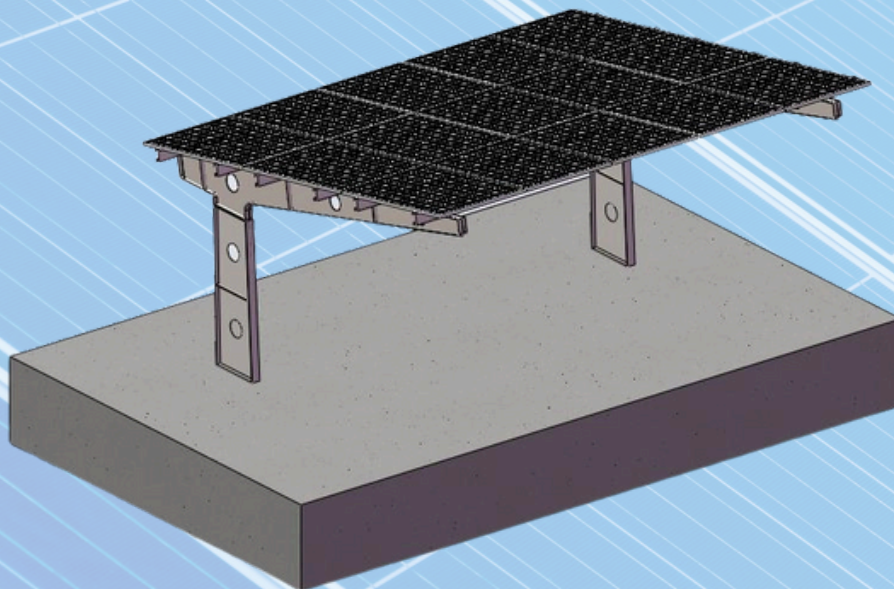
Conector pentru șină (utilizează șurub M12x35 pentru blocare)

3. Montarea panourilor

Pleacând de la un capăt, instalați panoul, utilizați clema de capăt pe părțile stângă și dreaptă pentru a-l fixa strâns. Fixați strâns partea de mijloc a celor două panouri cu o clema de mijloc.



Instalați toate panourile în ordine și finalizați.



V. Note de instalare

- **Precauții privind Siguranța**

1. **Structura poate cauza vătămări corpului;**
2. **Accesoriile structurii pot cauza vătămări corpului;**
3. **Acordați atenție capului și ochilor;**
4. **În zona de lucru, fiți atenți la mișcările dumneavoastră.**

- **Note privind elementele de fixare din oțel inoxidabil**

Datorită ductilității sale bune, oțelul inoxidabil este esențial diferit de oțelul carbon; utilizarea necorespunzătoare poate duce la imposibilitatea desfacerii șuruburilor și piulițelor.

Prevenirea acestei situații constă în principal în următoarele aspecte:

Reducerea coeficientului de frecare:

- ① **Asigurați-vă că suprafața filetului este curată, fără murdărie, etc.**
- ② **Se recomandă utilizarea de gresant sau lubrifiant, cum ar fi vaselina și ulei 40#, pe suprafața șuruburilor în timpul instalării.**

Operație corectă:

- ① **La înșurubare, aceasta trebuie să fie perpendiculară pe axa filetului. Nu înclinați.**
- ② **În procesul de strângere, forța trebuie să fie uniformă, iar momentul de strângere nu trebuie să depășească valoarea specificată a momentului de strângere în condiții de siguranță.**
- ③ **Utilizați cât mai mult posibil o cheie dinamometrică sau o cheie cu tub, evitați utilizarea cheii mobile sau a cheii electrice. Dacă este necesar să utilizați o cheie electrică, încercați să reduceți viteza.**
- ④ **Evitați utilizarea la temperaturi ridicate, nu utilizați rotații rapide, evitați creșterea rapidă a temperaturii, care poate duce la blocare.**

Note după Terminarea Lucrărilor

- (1) **După ce lucrarea este finalizată, micile piese rămase pe șantier, cum ar fi șuruburile, foi conductive, etc., ar trebui să fie recuperate pentru a evita pierderea acestor piese mici în timpul instalării finale.**
- (2) **În condiții meteorologice nefavorabile sau atunci când este necesar să se oprească lucrul pentru o perioadă mai lungă de timp, vă rugăm să aranjați piesele pentru a preveni murdărirea sau pierderea cauzată de sol.**



SMART HEATER & COOLER

MAIL: MARKETING@AUTOSMARTHEATER.COM; FLORIN.GOGA@AUTOSMARTHEATER.COM

ADRESA: JUCU DE MIJLOC, STR.RATULUI NR.6, JUD. CLUJ